

令和4年度 緑小学校地域防災拠点

防災訓練計画書（案）

（第二回訓練 11月20日（日））

訓練目的

避難所生活基盤形成に必要な資機材の取扱訓練

訓練内容

- ・ 体育館区割りシート設置
- ・ 各種ベッド組立、体験
(ダンボールマット、コンパクトマット、エアーマット、フォームマット)
- ・ ポップアップテント体験
- ・ 発電機、照明取り扱い
(ガス式発電機、LED 投光器)
- ・ 仮設トイレ設置
(組立式仮設トイレ、簡易型トイレ便座、トイレ用テント、凝固剤)
- ・ 受水槽取水訓点

計画書目次

1. 防災訓練フロー	-----	1
2. 訓練配置及び訓練内容	-----	2
5 地区訓練	-----	3
6 地区訓練	-----	4
7 地区訓練	-----	5
8 地区訓練	-----	6

1. 第二回 防災訓練フロー

① 校庭に集合 (9時～9時30分)

- ・地区毎に集合
- ・参加者名簿の作成
- ・健康チェックの実施
- ・参加者情報を本部に報告

② 訓練の説明 (9時30分～45分)

- ・地区毎の訓練概要説明
- ・担当拠点委員紹介
- ・訓練スケジュール(時間割)説明
- ・他地区訓練の見学、体験説明

③ 地区毎に説明 (9時45分～10時)

- ・訓練項目、資材説明
- ・6地区は備蓄庫前で説明、仮設トイレを一番に搬出
- ・5地区より資材運搬開始

④ 地区毎に訓練 (10時～11時)

- ・訓練完了地区は他の地区の見学、体験
- ・訓練責任者は他の地区参加者に説明

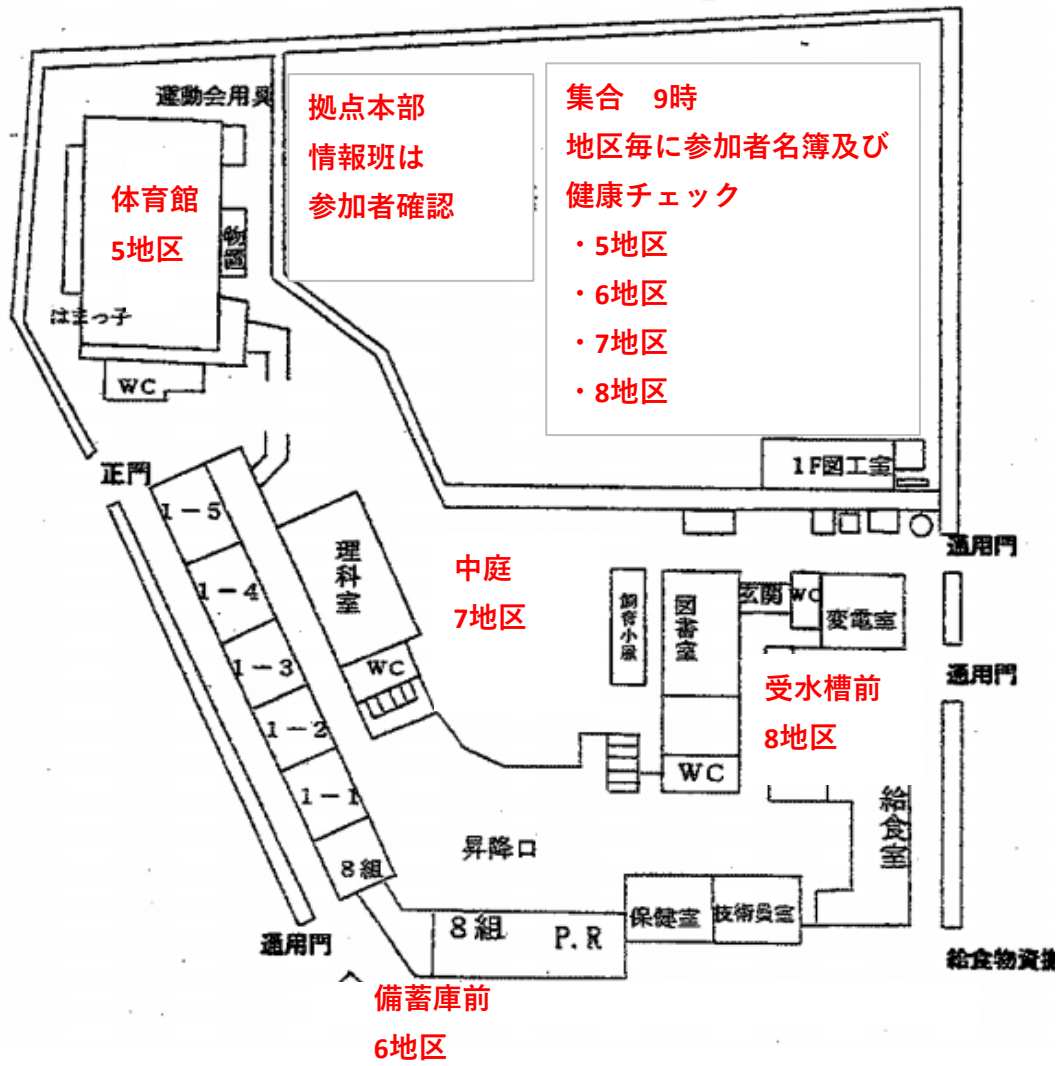
⑤ 撤収、片付け (11時～11時40分)

- ・備蓄庫が混乱しないように誘導
- ・取水ホースは棚に掛ける。
- ・完了した地区は校庭(または体育館)に集合

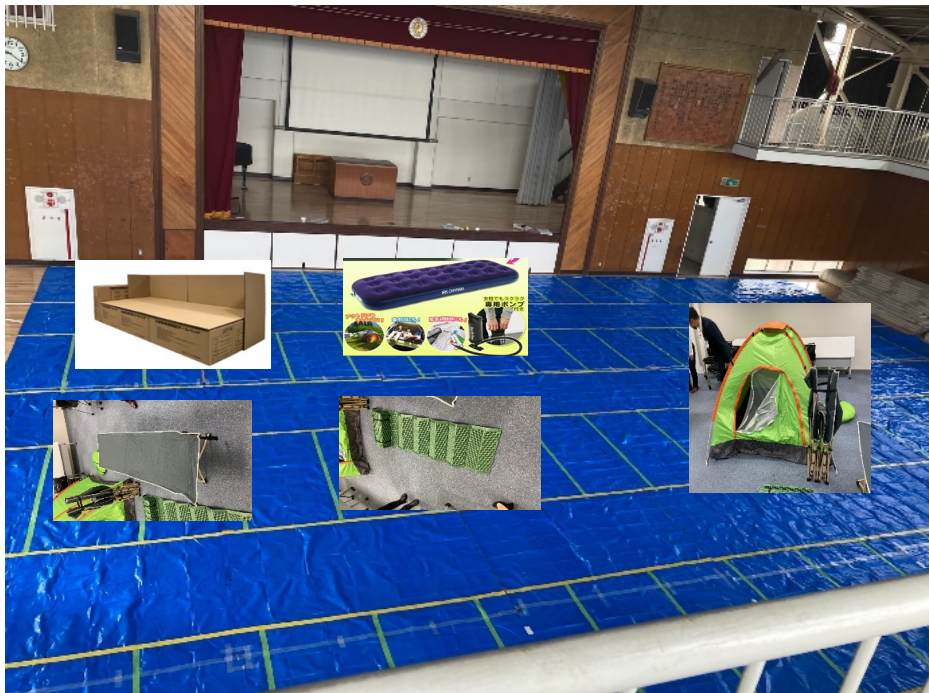
⑥ 終了、解散 (11時40分～12時)

- ・来年度からの訓練ローテーション説明

2. 訓練配置及び訓練内容



5地区訓練



- ・ 体育館に区割りシートを設置
- ・ 各種ベッドおよびテントを組立
- ・ 寝心地等を体験
- ・ 他の地区が体験するまで責任者（拠点委員他）は待機

6地区訓練



- 組立式仮設トイレの設置
- トイレ用テントの設置
- 簡易型トイレ便座設置
- 凝固剤の体験
- 他の地区が体験するまで責任者（拠点委員他）は待機

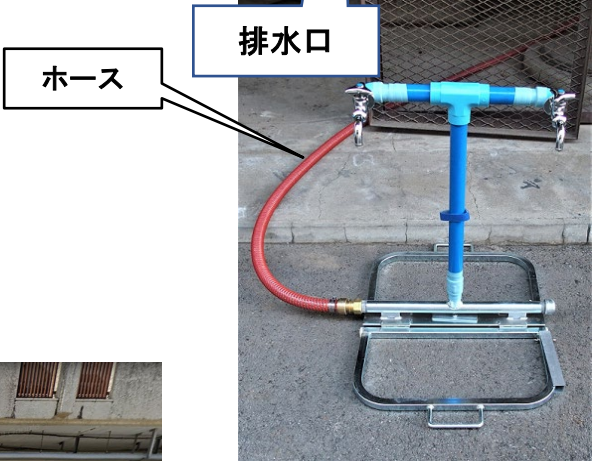
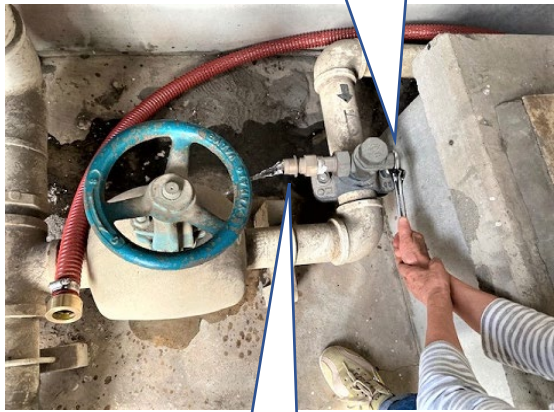
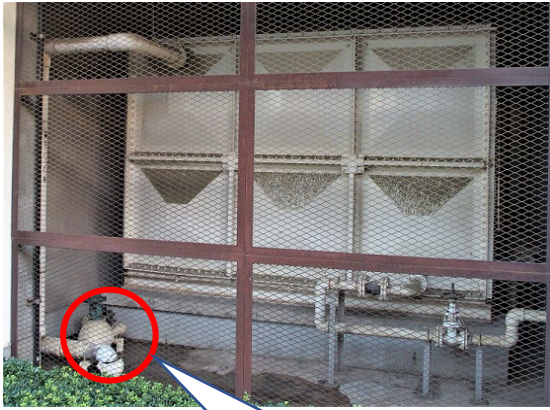
7地区訓練



- ガス発電機を使用
- LED投光器を作動

■他の地区が体験するまで責任者（拠点委員他）は待機

8地区訓練



- ・ マニュアル6-1-2受水槽の水の使用を実践
- 他の地区が体験するまで責任者（拠点委員他）は待機

第二回訓練参観者 受付リスト

- 集合者全員を記入する。(子供は中学生以下)
- 体調確認を行い、チェック欄に記入する。→体調異常の場合は、簡単に内容を記入する。
(体調異常者は無理に参加しないように要請してください)
- 備考欄には、配慮を要する事項を記入する。(乳児、不自由等)
- 集合・整列時は、マスクを着用させ、手指消毒をしてください。
- 参加者同士(或いは家族同士)の間隔を取らせる。(目標1m)

No.	氏 名	確認項目(検温は数値記入、その他は○を付ける)							備 考 (配慮を要する事項等)
		kin	子供	検温	マスク着用	手指消毒	体調異常	体調異常の内容	
1		男・女	男・女	℃			無・有		
2		男・女	男・女	℃			無・有		
3		男・女	男・女	℃			無・有		
4		男・女	男・女	℃			無・有		
5		男・女	男・女	℃			無・有		
6		男・女	男・女	℃			無・有		
7		男・女	男・女	℃			無・有		
8		男・女	男・女	℃			無・有		
9		男・女	男・女	℃			無・有		
10		男・女	男・女	℃			無・有		
11		男・女	男・女	℃			無・有		
12		男・女	男・女	℃			無・有		
13		男・女	男・女	℃			無・有		
14		男・女	男・女	℃			無・有		
15		男・女	男・女	℃			無・有		

第二回訓練参観者 受付リスト

No.	氏 名	確認項目(検温は数値記入、その他は○を付ける)							備 考 (配慮を要する事項等)
		大人	子供	検温	マスク着用	手指消毒	体調異常	体調異常の内容	
16		男・女	男・女	℃			無・有		
17		男・女	男・女	℃			無・有		
18		男・女	男・女	℃			無・有		
19		男・女	男・女	℃			無・有		
20		男・女	男・女	℃			無・有		
21		男・女	男・女	℃			無・有		
22		男・女	男・女	℃			無・有		
23		男・女	男・女	℃			無・有		
24		男・女	男・女	℃			無・有		
25		男・女	男・女	℃			無・有		
26		男・女	男・女	℃			無・有		
27		男・女	男・女	℃			無・有		
28		男・女	男・女	℃			無・有		
29		男・女	男・女	℃			無・有		
30		男・女	男・女	℃			無・有		
31		男・女	男・女	℃			無・有		
32		男・女	男・女	℃			無・有		
33		男・女	男・女	℃			無・有		
34		男・女	男・女	℃			無・有		
35		男・女	男・女	℃			無・有		
36		男・女	男・女	℃			無・有		